



Občinska celostna prometna strategija  
Občine Bohinj



# VPRAŠALNIK O POTOVALNIH NAVADAH ZAPOSLENIH VEČJIH DELODAJALCEV V OBČINI BOHINJ

---

Analiza vprašalnika

junij 2024



## KAZALO VSEBINE

---

|          |  |          |
|----------|--|----------|
| <b>1</b> | <b>UVOD</b> .....                                | <b>3</b> |
| <b>2</b> | <b>REZULTATI PO PODJETJIH/INSTITUCIJAH</b> ..... | <b>4</b> |
| 2.1      | Hotel Bohinj, Ribčev Laz .....                   | 4        |
| 2.2      | LIP Bohinj, d.o.o. ....                          | 8        |

## KAZALO GRAFIKONOV

---

|              |  |    |
|--------------|--|----|
| Grafikon 1:  | Oddaljenost delovnega mesta od doma (N=21).....                  | 4  |
| Grafikon 2:  | Trajanje poti od doma do delovnega mesta (N=21) .....            | 4  |
| Grafikon 3:  | Število potovanj na delo (N=21).....                             | 4  |
| Grafikon 4:  | Načini potovanja na delo (N=21).....                             | 5  |
| Grafikon 5:  | Glavni razlogi za opravljanje poti na obstoječ način (N=21)..... | 5  |
| Grafikon 6:  | Alternativni načini potovanja na delo (N=21) .....               | 6  |
| Grafikon 7:  | Spodbude za uporabo trajnostnih načinov potovanja (N=21) .....   | 6  |
| Grafikon 8:  | Število možnih dni dela od doma (N=21) .....                     | 7  |
| Grafikon 9:  | Spol (N=21) .....  | 7  |
| Grafikon 10: | Starostna skupina (N=21).....                                    | 7  |
| Grafikon 11: | Oddaljenost delovnega mesta od doma (N=33).....                  | 8  |
| Grafikon 12: | Trajanje poti od doma do delovnega mesta (N=33).....             | 8  |
| Grafikon 13: | Število potovanj na delo (N=33).....                             | 8  |
| Grafikon 14: | Načini potovanja na delo (N=32).....                             | 9  |
| Grafikon 15: | Glavni razlogi za opravljanje poti na obstoječ način (N=31)..... | 9  |
| Grafikon 16: | Alternativni načini potovanja na delo (N=30) .....               | 10 |
| Grafikon 17: | Spodbude za uporabo trajnostnih načinov potovanja (N=30) .....   | 10 |
| Grafikon 18: | Število možnih dni dela od doma (N=29) .....                     | 11 |
| Grafikon 19: | Spol (N=28) .....  | 11 |
| Grafikon 20: | Starostna skupina (N=28).....                                    | 11 |



## 1 UVOD

---

V sklopu izdelave Občinske celostne prometne strategije Občine Bohinj je bila v obdobju med 28. majem in 3. junijem 2024 izvedena anketa v elektronski obliki. Anketa je bila s strani Občine posredovana petim večjim delodajalcem v občini Bohinj. Cilj ankete je bil na podlagi pridobljenih rezultatov ugotoviti potovalne navade zaposlenih v podjetjih in institucijah, glavne razloge za izbiro določenega načina prevoza na delo ter kaj bi jih spodbudilo k bolj trajnostnim načinom potovanja. Rezultati ankete bodo osnova za razumevanje in načrtovanje smernic za nadaljnji prometni razvoj občine. V analizo so bili vključeni le ustrezni odgovori.

Skupaj smo pridobili 63 ustrezno izpolnjenih anket, od tega jih je bilo 56 izpolnjenih popolnoma, 7 pa le delno.

Število veljavnih odgovorov posameznih podjetij/institucij:

1. Bohinj ECO Hotel (1 veljaven odgovor)
2. **Hotel Bohinj, Ribčev Laz (21 veljavnih odgovorov)**
3. **LIP Bohinj, d.o.o. (34 veljavnih odgovorov)**
4. OŠ dr. Janeza Mencingerja Bohinjska Bistrica) (2 veljavna odgovora)
5. Športni center Triglav Pokljuka (5 veljavnih odgovorov)

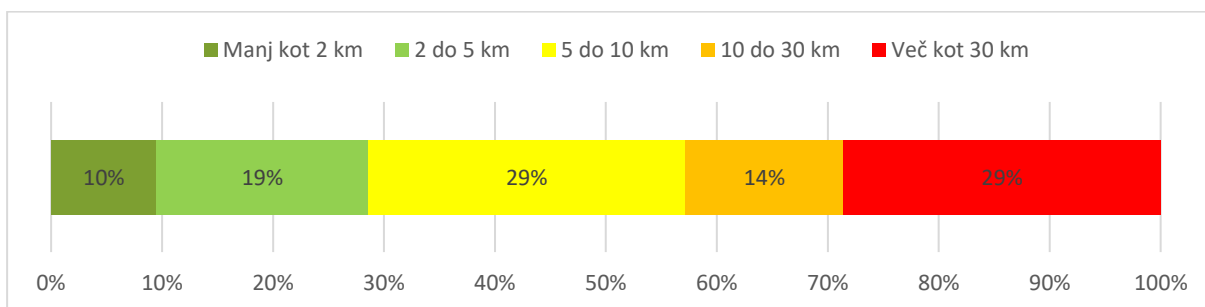
Zaradi manjšega števila odgovorov zaposlenih v določenih institucijah so bili v analizi upoštevani le odgovori podjetij Hotel Bohinj, Ribčev Laz in LIP Bohinj, d.o.o.



## 2 REZULTATI PO PODJETJIH/INSTITUCIJAH

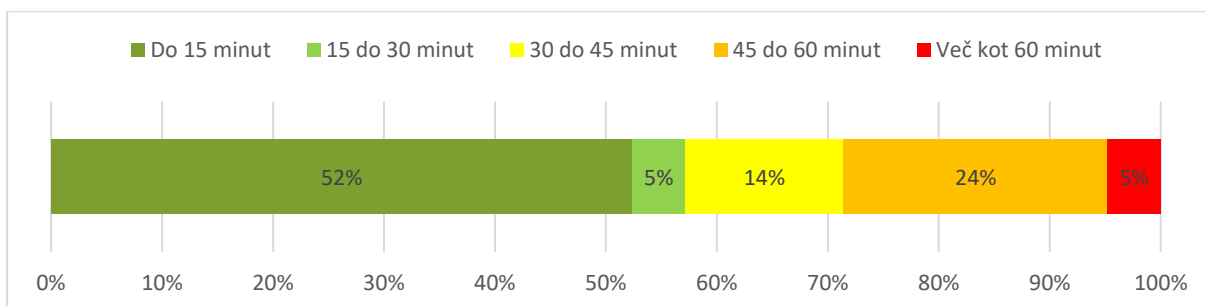
### 2.1 Hotel Bohinj, Ribčev Laz

#### 1. vprašanje: »Kako daleč potujete na delo?«



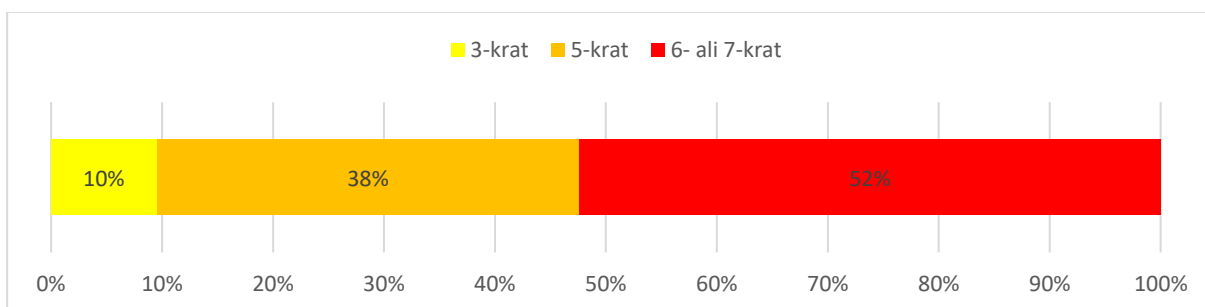
Grafikon 1: Oddaljenost delovnega mesta od doma (N=21)

#### 2. vprašanje: »Koliko časa navadno porabite za pot na delo (trajanje poti od doma do lokacije dela)?«



Grafikon 2: Trajanje poti od doma do delovnega mesta (N=21)

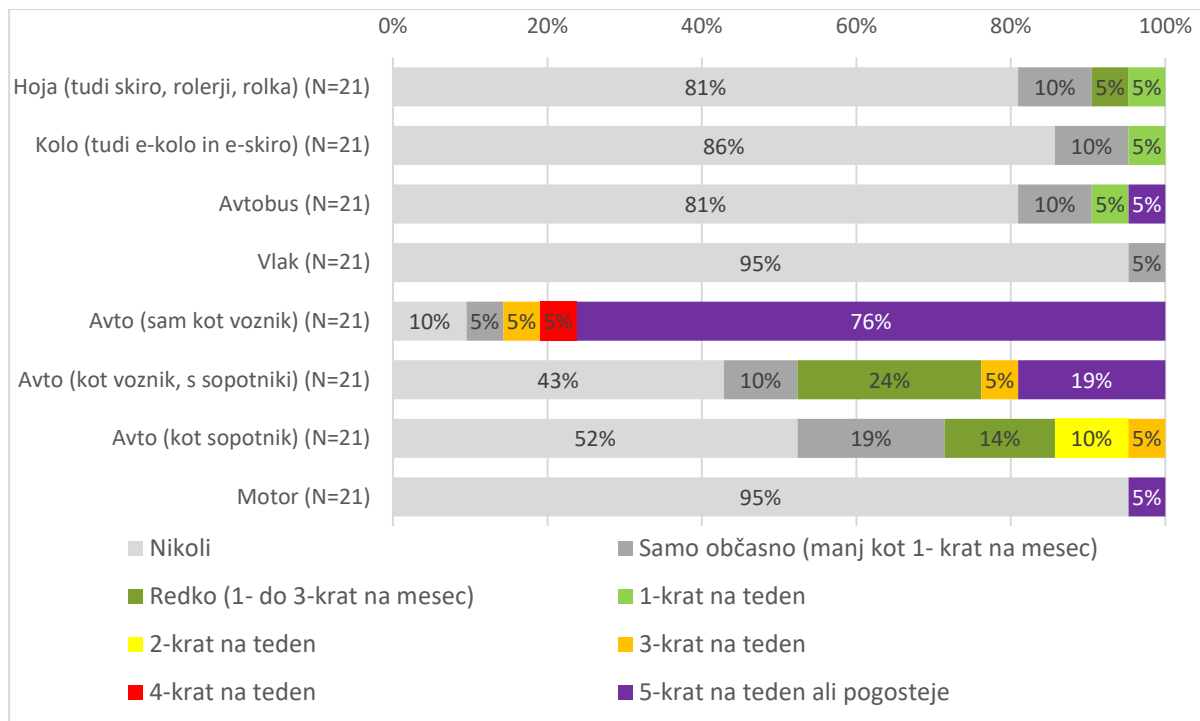
#### 3. vprašanje: »Kolikokrat na teden navadno opravite pot na delo?«



Grafikon 3: Število potovanj na delo (N=21)

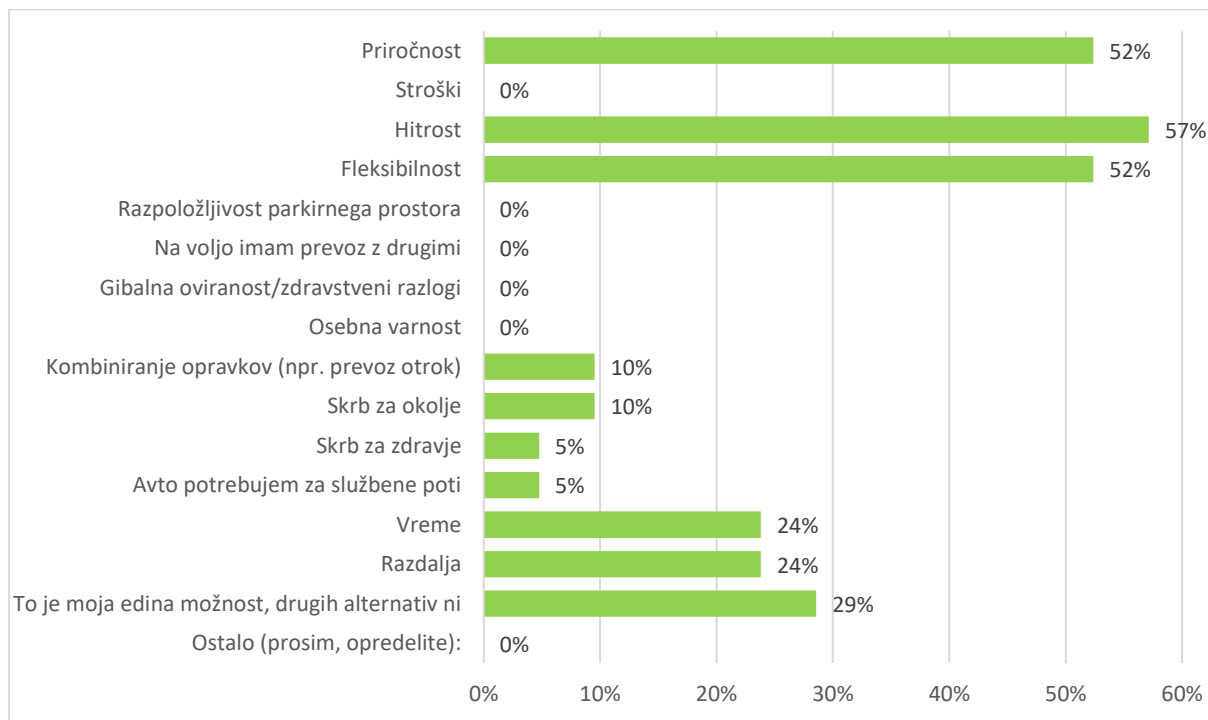


4. vprašanje: »Kako pogosto v povprečju uporabljate naslednje potovalne načine za pot na delo? Pri vsakem načinu potovanja izberite en odgovor.«



Grafikon 4: Načini potovanja na delo (N=21)

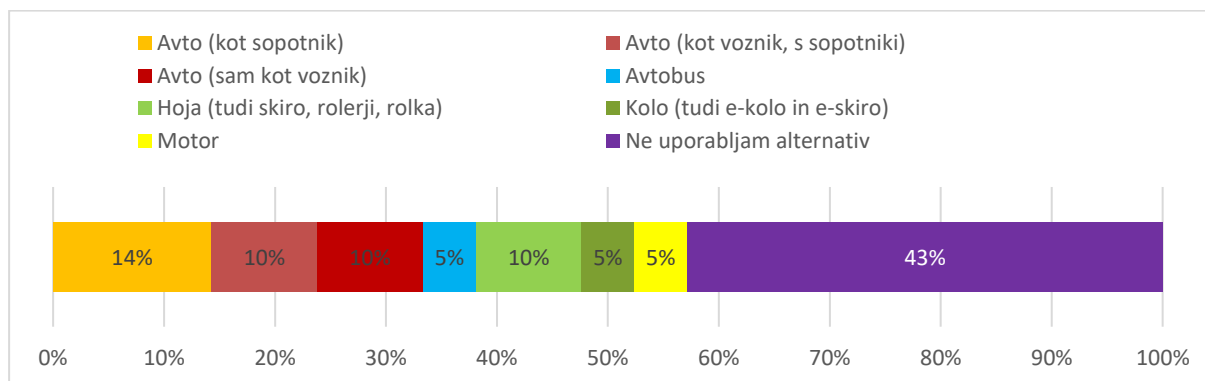
5. vprašanje: »Kaj so glavni razlogi za opravljanje poti na delo na način, ki ste ga izbrali pri prejšnjem vprašanju? Izberite največ tri (3) odgovore.«



Grafikon 5: Glavni razlogi za opravljanje poti na obstoječ način (N=21)

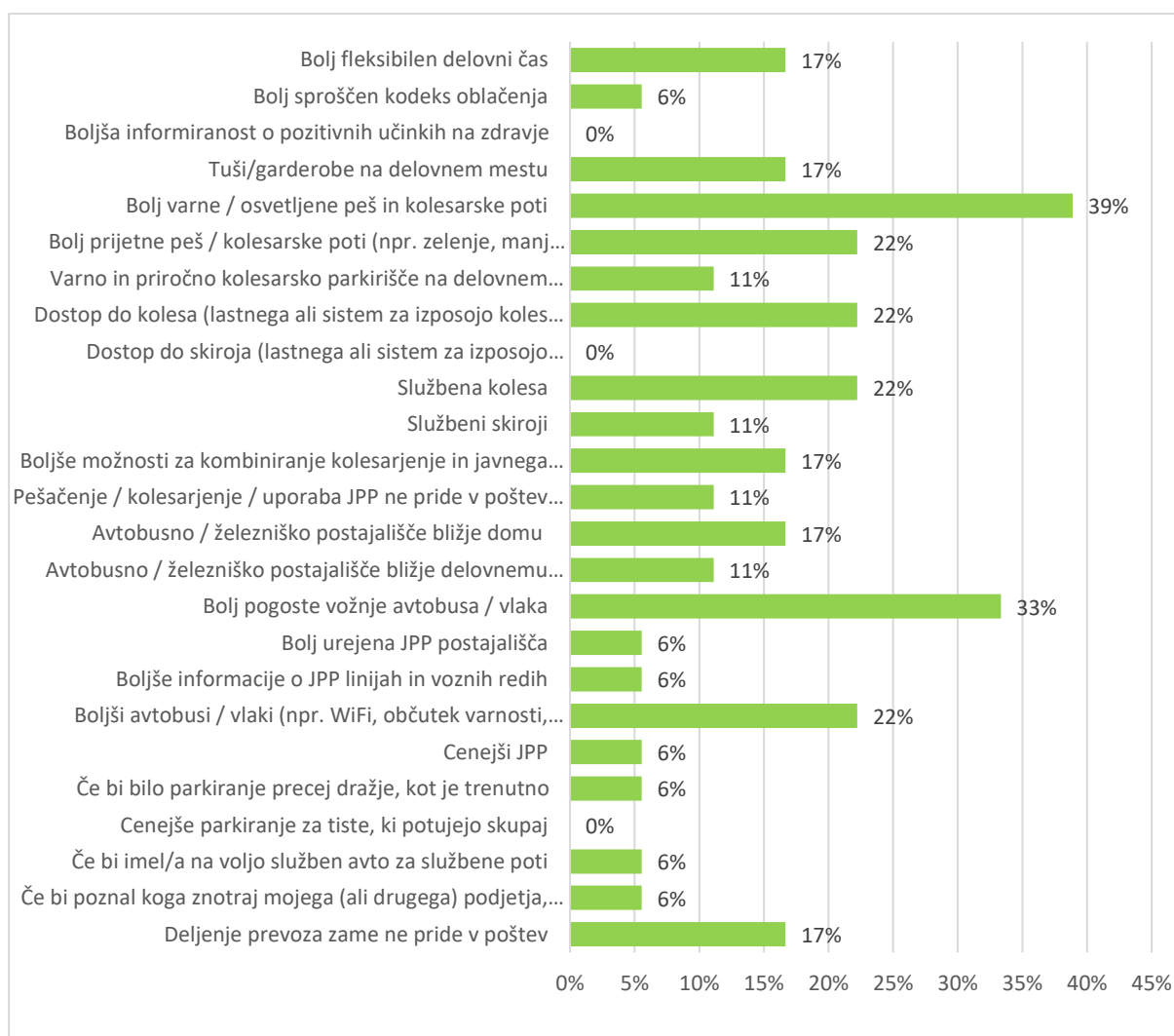


6. vprašanje: »Kateri alternativni prometni način najpogosteje uporabljate za potovanje na delo, ko ne uporabljate običajnega? Če kombinirate več načinov, prosim označite tistega, s katerim premagate najdaljšo razdaljo na vaši poti na delo.«



Grafikon 6: Alternativni načini potovanj na delo (N=21)

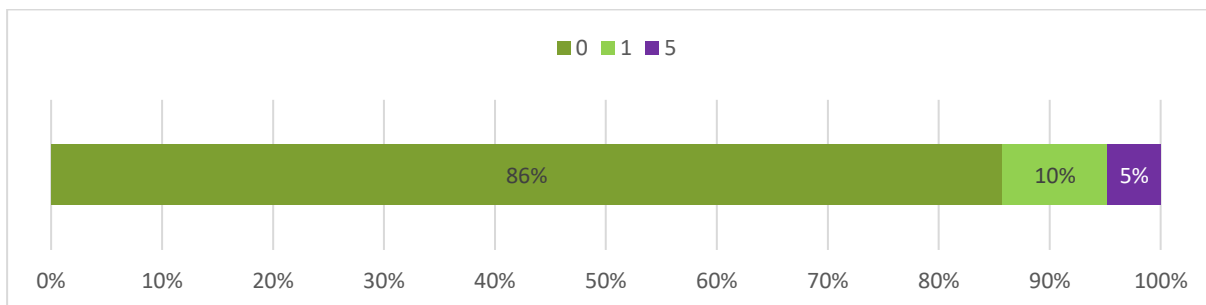
7. vprašanje: »Kaj bi vas spodbudilo, da bi začeli peščiti/kolesariti ali uporabljati JPP za pot na delo? Označite največ deset (10) odgovorov.«



Grafikon 7: Spodbude za uporabo trajnostnih načinov potovanj (N=21)

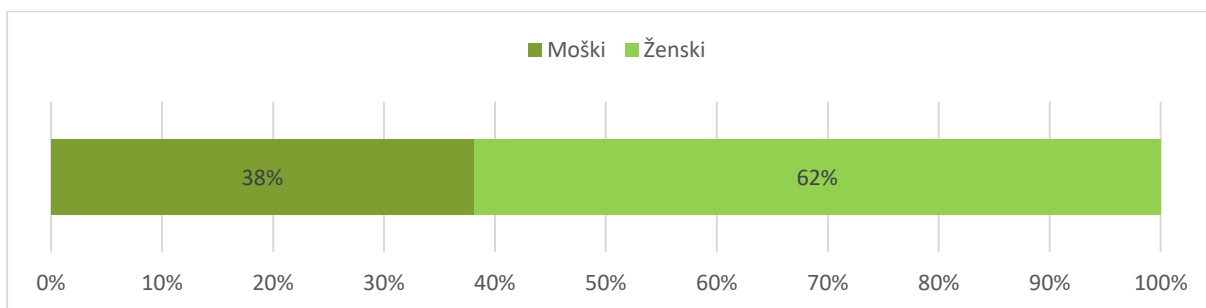


8. vprašanje: »Koliko dni na teden imate možnost dela od doma?«



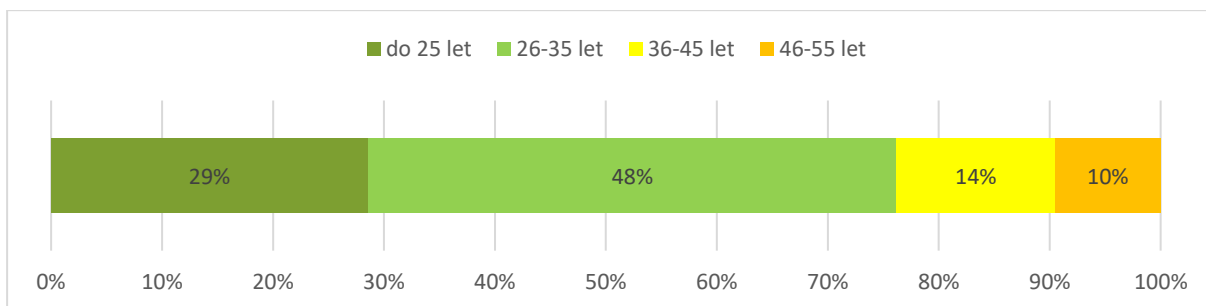
Grafikon 8: Število možnih dni dela od doma (N=21)

9. vprašanje: »Spol:«



Grafikon 9: Spol (N=21)

10. vprašanje: »Starostna skupina:«

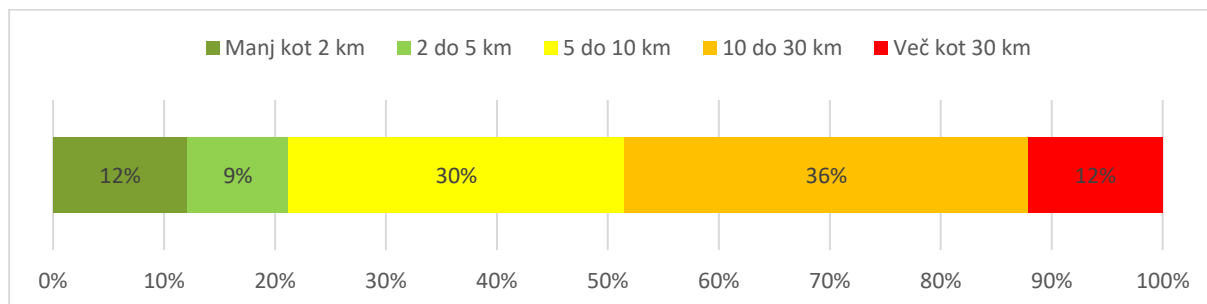


Grafikon 10: Starostna skupina (N=21)



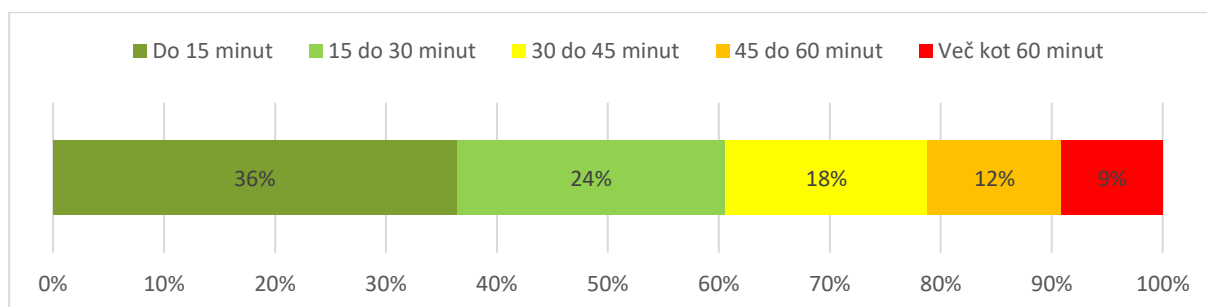
## 2.2 LIP Bohinj, d.o.o.

### 1. vprašanje: »Kako daleč potujete na delo?«



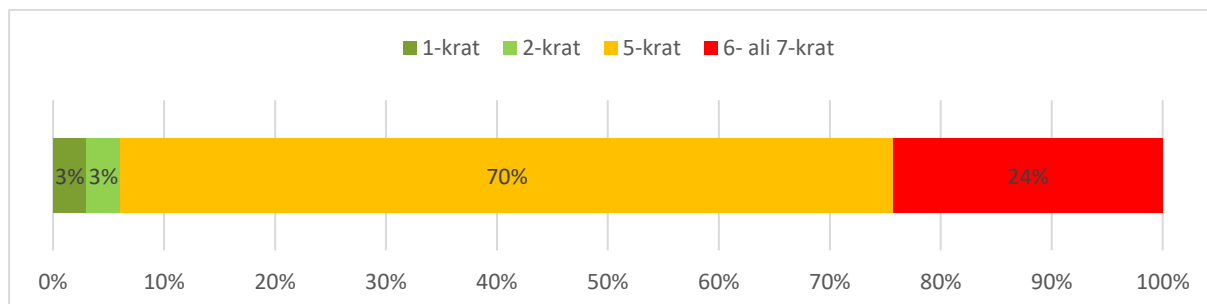
Grafikon 11: Oddaljenost delovnega mesta od doma (N=33)

### 2. vprašanje: »Koliko časa navadno porabite za pot na delo (trajanje poti od doma do lokacije dela)?«



Grafikon 12: Trajanje poti od doma do delovnega mesta (N=33)

### 3. vprašanje: »Kolikokrat na teden navadno opravite pot na delo?«

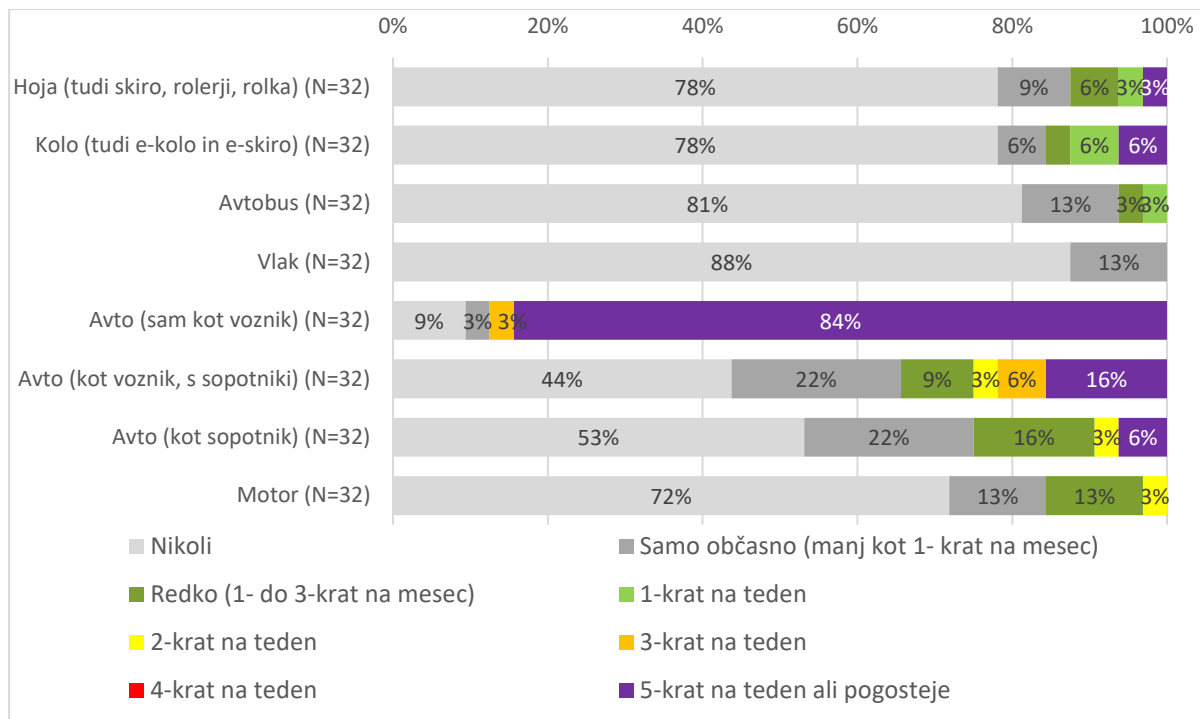


Grafikon 13: Število potovanj na delo (N=33)



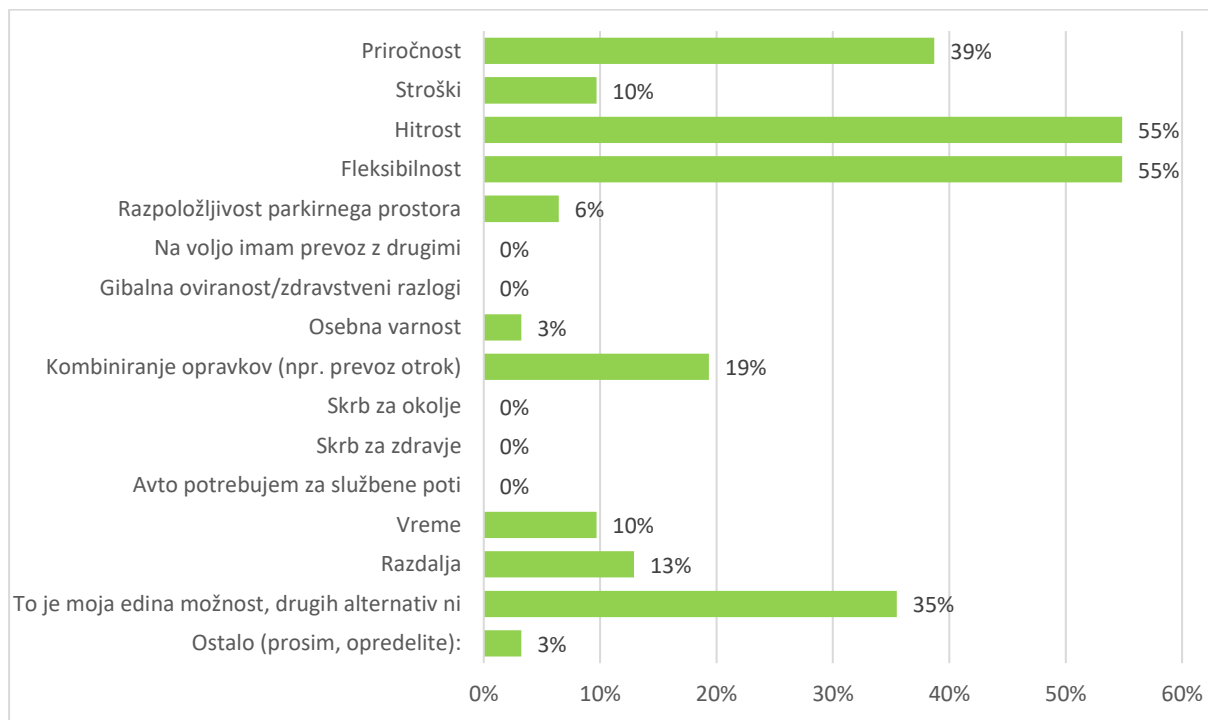


4. vprašanje: »Kako pogosto v povprečju uporabljate naslednje potovalne načine za pot na delo? Pri vsakem načinu potovanja izberite en odgovor.«



Grafikon 14: Načini potovanj na delo (N=32)

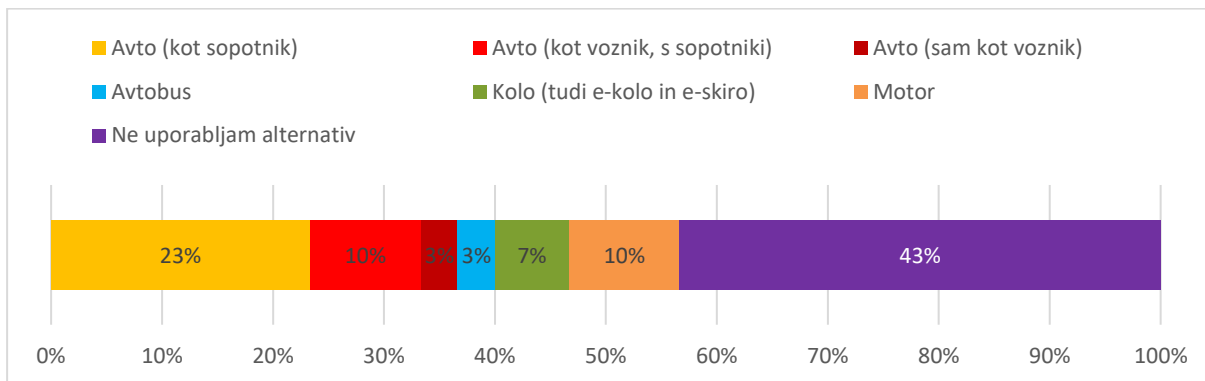
5. vprašanje: »Kaj so glavni razlogi za opravljanje poti na delo na način, ki ste ga izbrali pri prejšnjem vprašanju? Izberite največ tri (3) odgovore.«



Grafikon 15: Glavni razlogi za opravljanje poti na obstoječ način (N=31)

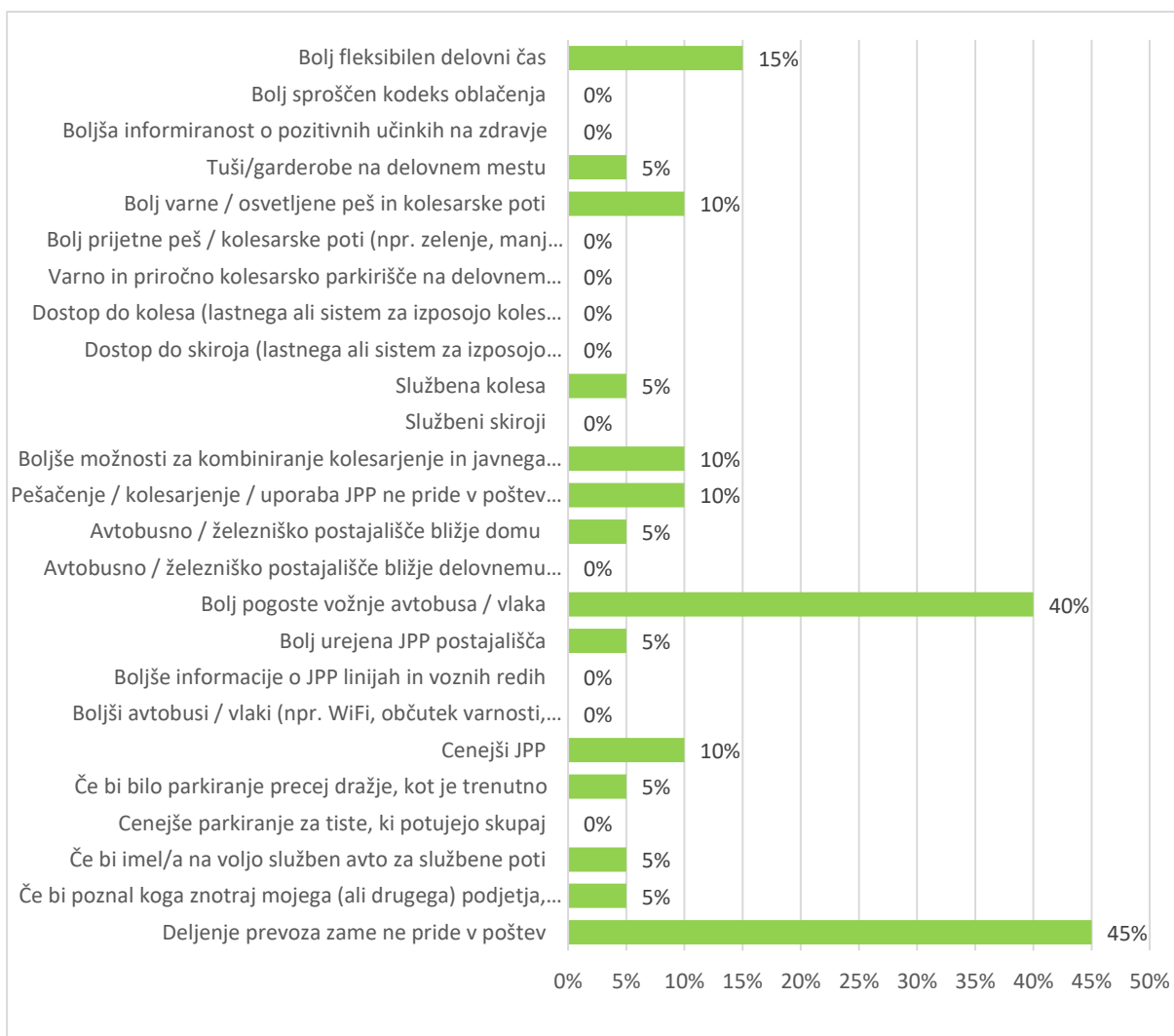


6. vprašanje: »Kateri alternativni prometni način najpogosteje uporabljate za potovanje na delo, ko ne uporabljate običajnega? Če kombinirate več načinov, prosim označite tistega, s katerim premagate najdaljšo razdaljo na vaši poti na delo.«



Grafikon 16: Alternativni načini potovanj na delo (N=30)

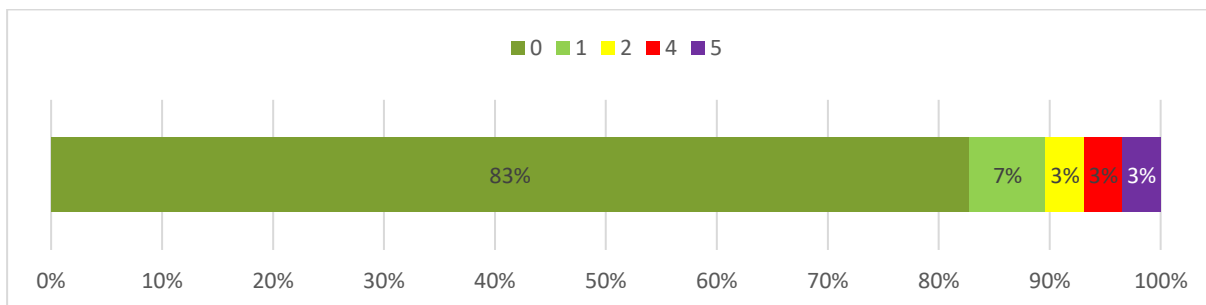
7. vprašanje: »Kaj bi vas spodbudilo, da bi začeli peščiti/kolesariti ali uporabljati JPP za pot na delo? Označite največ deset (10) odgovorov.«



Grafikon 17: Spodbude za uporabo trajnostnih načinov potovanj (N=30)

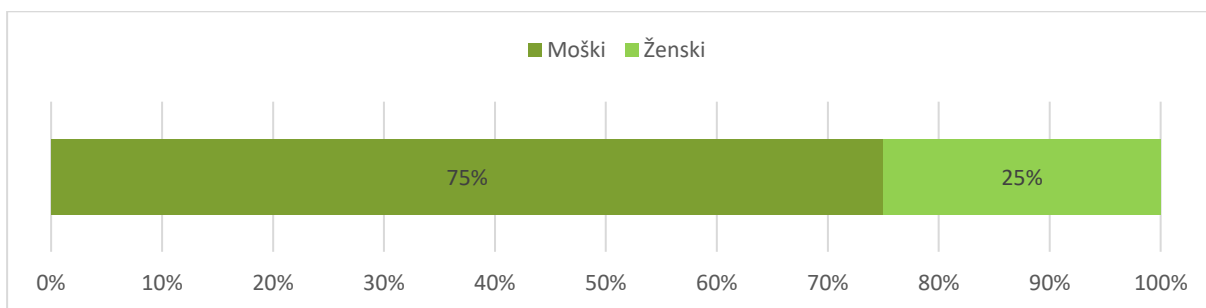


8. vprašanje: »Koliko dni na teden imate možnost dela od doma?»



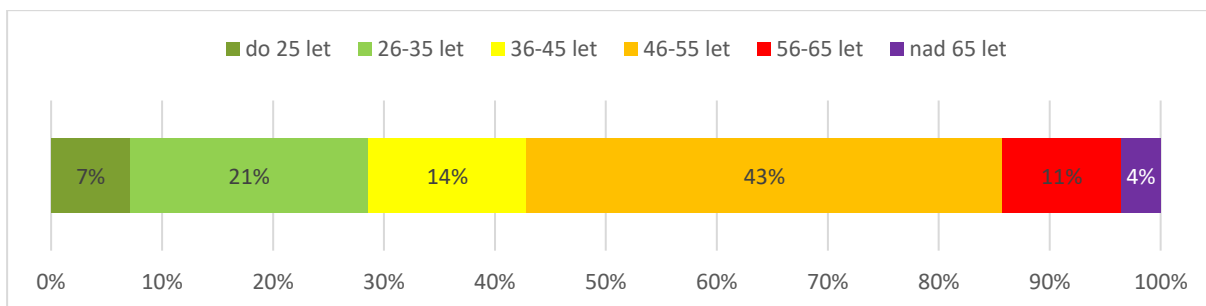
Grafikon 18: Število možnih dni dela od doma (N=29)

9. vprašanje: »Spol:«



Grafikon 19: Spol (N=28)

10. vprašanje: »Starostna skupina:«



Grafikon 20: Starostna skupina (N=28)